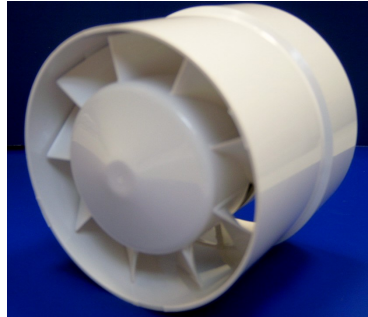


Thermostatgesteuerter Lüfter Art. GS700302

Wer bei längerer Abwesenheit ganz sichergehen möchte, dass die Luft im Florino für seine Pflanzen nicht zu warm und / oder zu feucht wird, hat jetzt die ideale Lösung: Das Lüfter / Thermostat-Set. Der Lüfter passt exakt in die Belüftungsöffnung des Florino. Der mitgelieferte Thermostat wird zwischen Steckdose und Lüfter geschaltet. Wenn Sie den Thermostat so einstellen, dass er etwa bei 10 °C den Lüfter einschaltet, haben Ihre Pflanzen immer ein ausgewogenes Klima.



Temperaturgesteuerte Steckdose
mit Schutzkontakt-Stecker und Steckdose
Plug & Play
230 VAC, 50 Hz, max. 16 A-3680 W
(induktive Last max. 9 A-2070 W)

- Eingebautes Thermostat
- Einstellbare Temperatur 5°C - 30° C
- Betriebstemperatur 5° C - 70° C
- manuell einstellbarer Temperaturregler und
- Umschalter heiß/kalt
- LED-Anzeige für die Betriebszustände
- Abmessung 62 x 125 x 80 mm